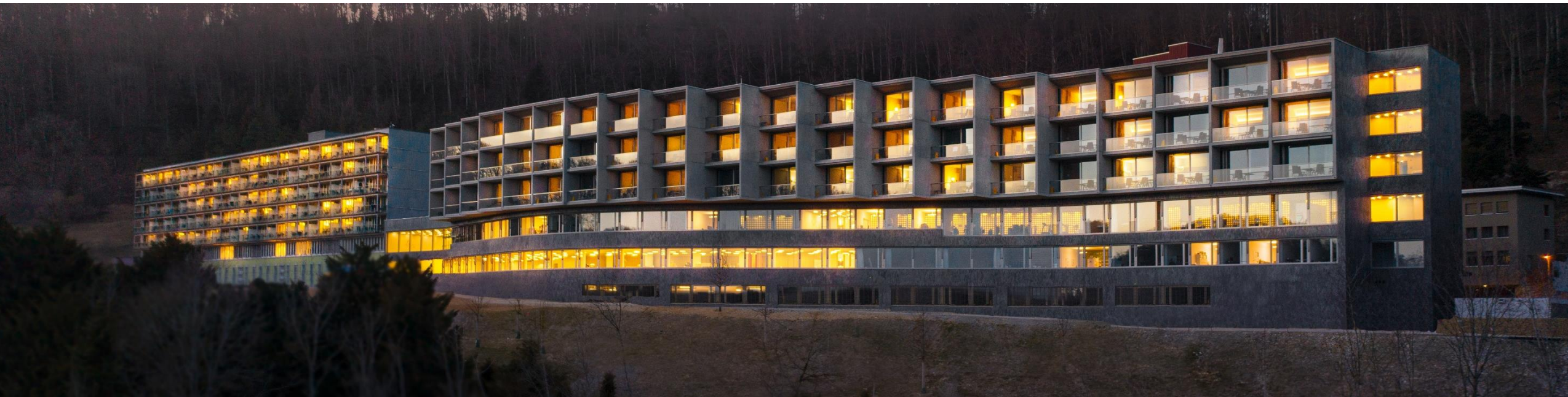


# Herzlich Willkommen zum 8. Swiss Reha-Forum

24.Oktober 2024



Dr. med. Serge Reichlin, CEO

# Barmelweid, vom Lungensanatorium ...



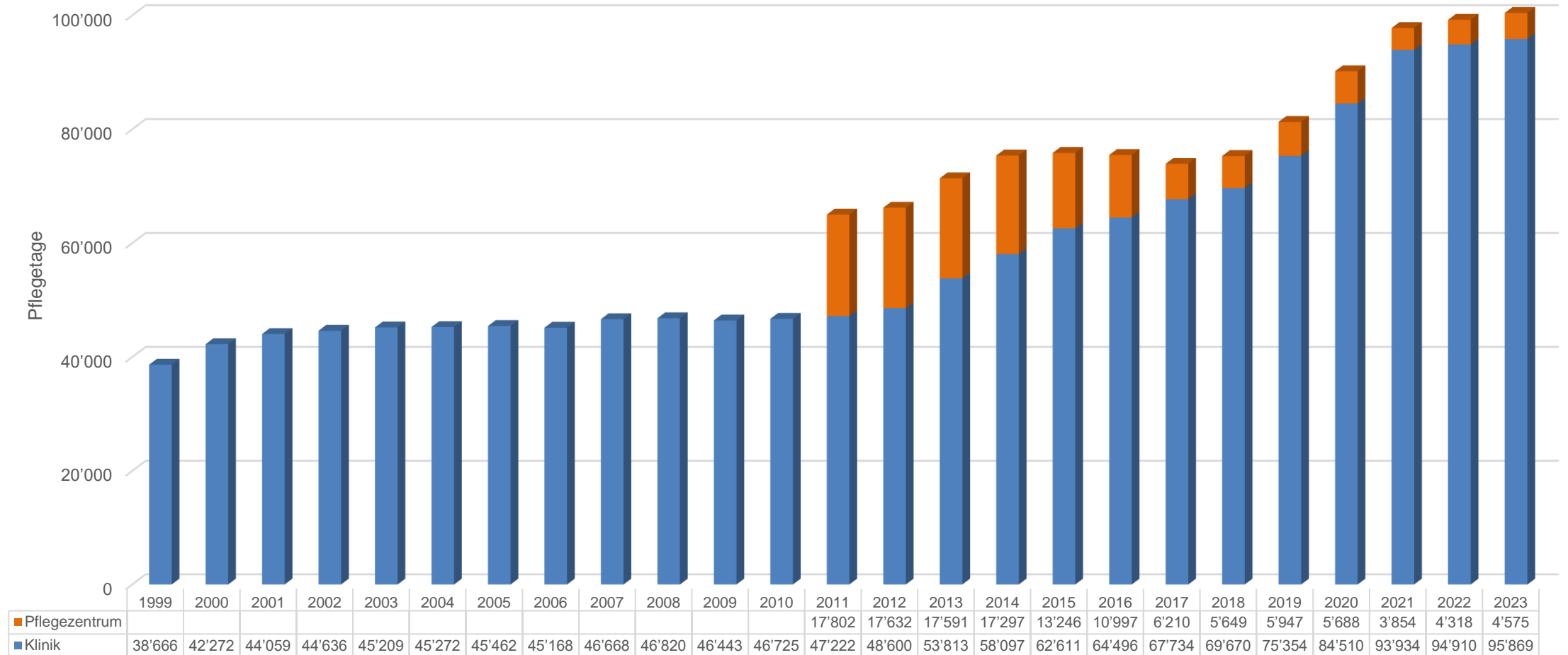


... zur modernen Spezialklinik mit akutsomatischen,  
rehabilitativen und psychosomatischen Leistungen

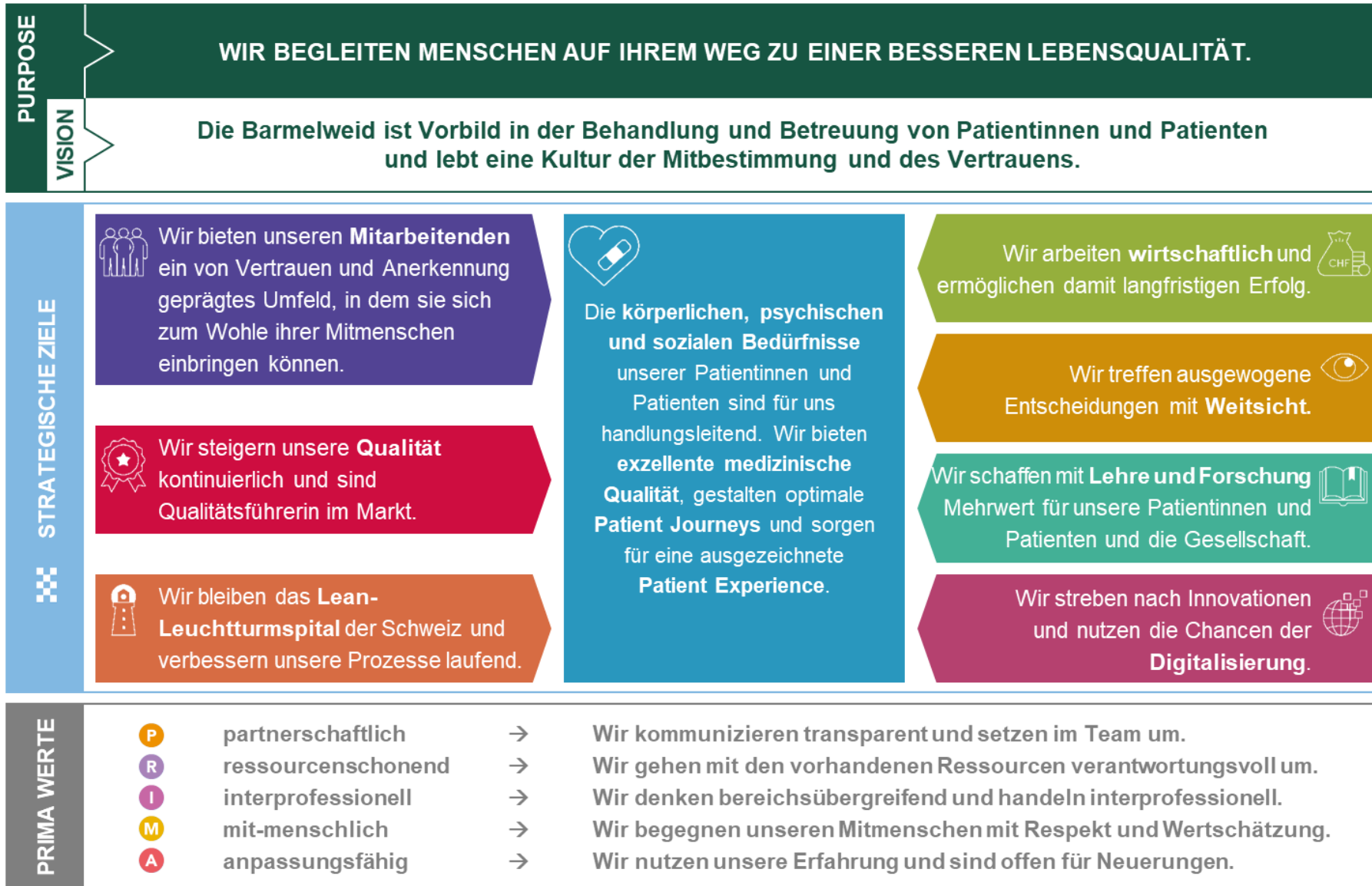


# Die Barmelweid – ein Erfolgsmodell

## Entwicklung der Pflegetage seit 1999

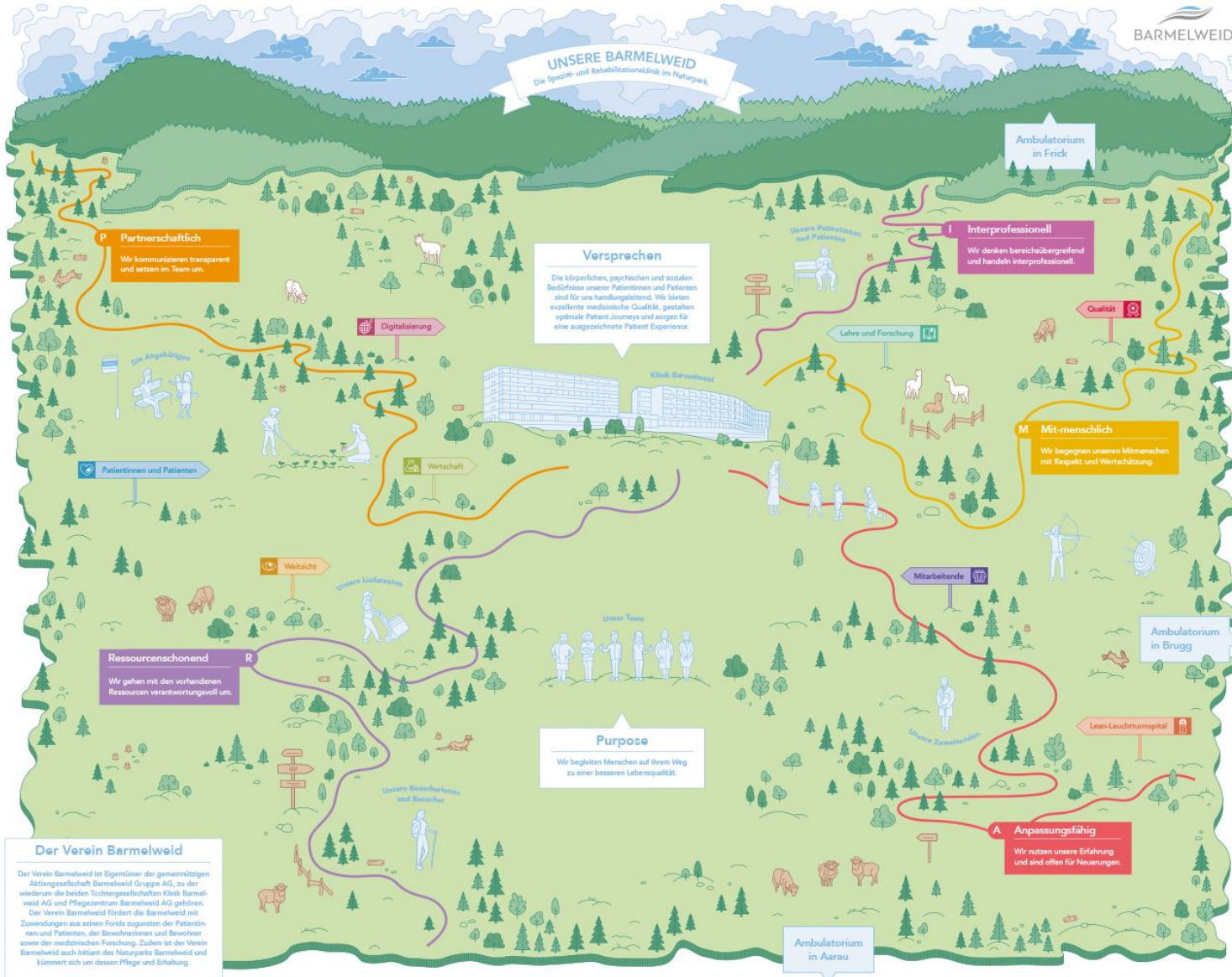


# Überzeugende Strategie ...





# ... breit kommuniziert.



## ★ UNSERE WERTE SIND PRIMA

- P** Partnerschaftlich
- R** Ressourcenschonend
- I** Interprofessionell
- M** Mit-menschlich
- A** Anpassungsfähig

## + UNSER LEISTUNGSANGEBOT

- |   |   |
|---|---|
|  <p><b>Lunge</b><br/>→ Pneumologie<br/>→ Pulmonale Rehabilitation</p>              |  <p><b>Schlaf</b><br/>→ Epileptologie<br/>→ Schlafmedizin</p>  |
|  <p><b>Herz</b><br/>→ Kardiovaskuläre Rehabilitation</p>                           |  <p><b>Krankheiten im Alter</b><br/>→ Geriatrie<br/>→ Geriatrische Rehabilitation<br/>→ Langzeitpflege und Betreuung</p> |
|  <p><b>Psyche und Körper</b><br/>→ Psychosomatische Medizin und Psychotherapie</p> |  <p><b>Innere Organe, Stoffwechsel, Tumoren</b><br/>→ Internistisch-onkologische Rehabilitation</p>                      |

## 👤 LERNE UNS KENNEN



### Wie chonst du zo eus?

Die Barmelweid als Arbeitgeberin bietet eine spannende Kombination: Ruhe und Erholung im Naturpark und dennoch arbeiten am Puls der Zeit.

Film ab! Erfahre, was es bedeutet, bei uns zu arbeiten.



# Orchestriertes Leistungsangebot ...



## Lunge

- Akut-Pneumologie
- Pulmonale Rehabilitation



## Herz

- Kardiovaskuläre Rehabilitation



## Psyche und Körper

- Psychosomatische Medizin
- Psychotherapie



## Schlaf

- Epileptologie
- Schlafmedizin/respiratorische Schlafmedizin



## Krankheiten alternder Menschen

- Akut-Geriatrie
- Geriatrische Rehabilitation



## Innere Organe, Stoffwechsel, Tumore

Internistische und onkologische Rehabilitation



... in Spitalisten AG, BS, BL und SO abgebildet.

## Rehabilitation

- Kanton **AG**: **Leistungsaufträge unverändert zugeteilt** (seit 2024)
- Kantone **BS/BL**: Bewerbung eingereicht, **provisorische Zuteilung wie AG** (bis auf GER) in Vernehmlassung. Stellungnahme eingereicht.
- Kanton **SO**: Bewerbung im September 2024 eingereicht, **Zuteilung wie AG im 2025 erwartet**

## Psychiatrie/Psychosomatik

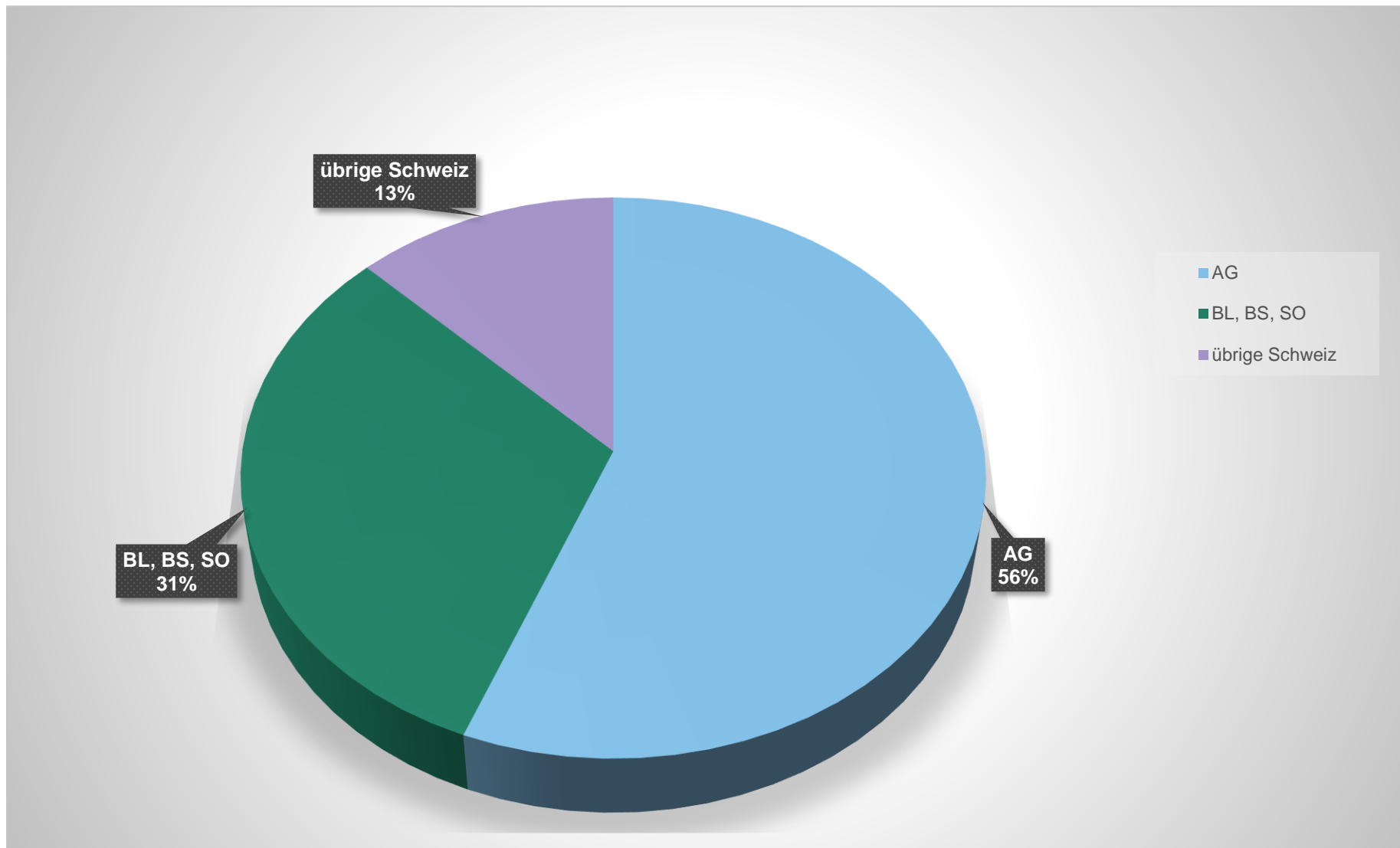
- Kanton **SO**: **Leistungsaufträge zugeteilt** (seit 2023)
- Kanton **AG**: **Leistungsaufträge unverändert zugeteilt** (ab 1.1.2025)
- Kantone **BS/BL**: Bewerbung eingereicht, **Zuteilung wie AG im 2024 erwartet**

## Akutsomatik

- Kanton **AG**: **Unveränderte Zuteilung** erhalten, **zusätzlich Leistungsauftrag für Abklärung zur oder Status nach Lungentransplantation** (ab 1.1.2025).



# Herkunft Patientinnen und Patienten 2023



# Qualitätsführerschaft weiter ausbauen

- Patientenzentrierung («Patients first»)
- Durchgängiges Qualitätsmanagement
- EFQM-Rezertifizierung mit 5 Sternen im 2022, erneut Assessment im Mai 2025
- Swiss Reha-Rezertifizierung im 2023
- Value Based Healthcare (VBHC) durch Patient reported measures (PRMs)
- Exzellente Mitarbeitende sind der Grundpfeiler für Streben nach Exzellenz und kontinuierlicher Verbesserung (KVP)





# Top Teams sind der Schlüssel zur Umsetzung





## **Barmelweid**

Wir begleiten Menschen auf dem Weg zu einer besseren Lebensqualität.

